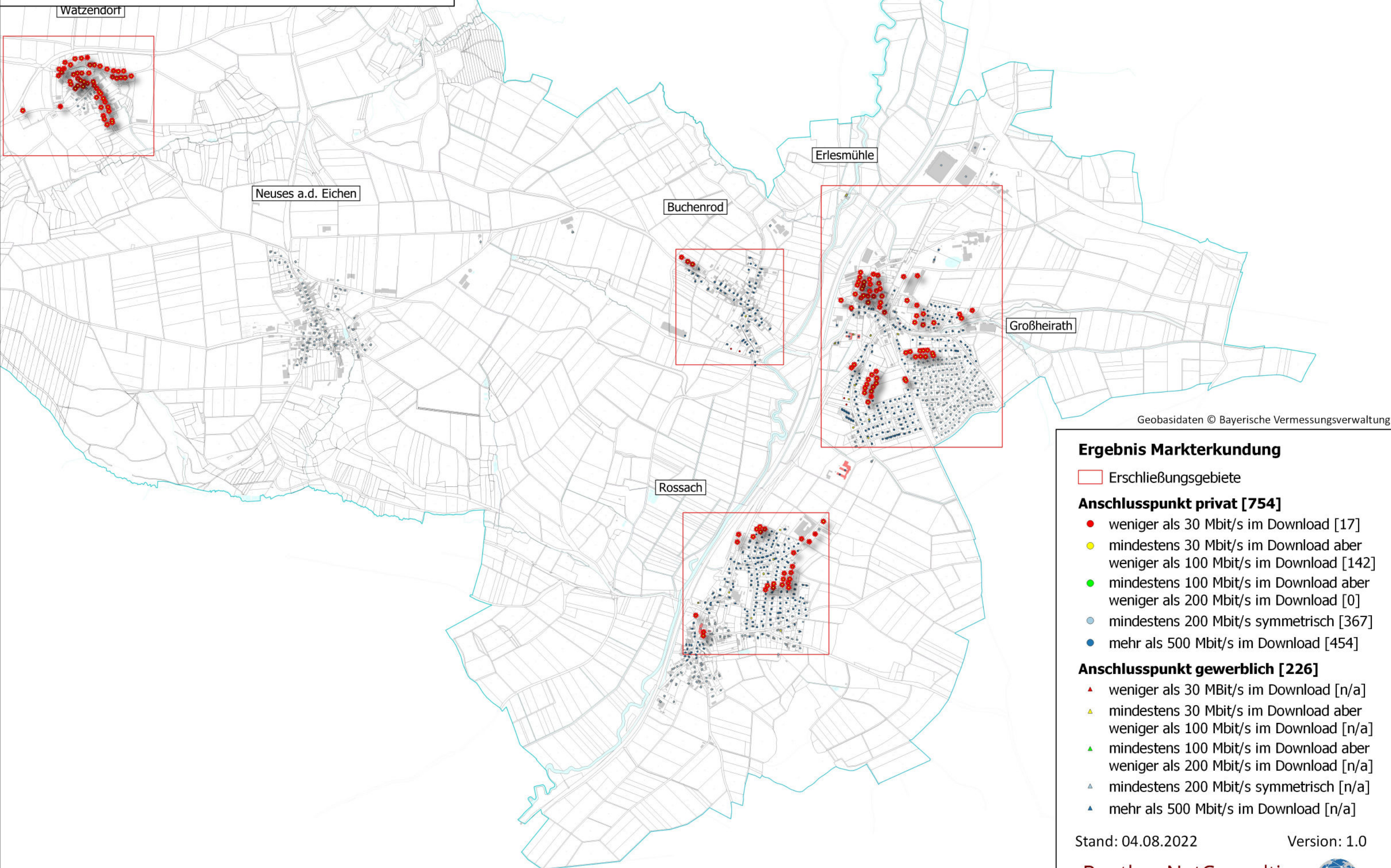


Gemeinde Großheirath BayGibitR-1 EME mit EG Vorschlag



Geobasidaten © Bayerische Vermessungsverwaltung

Ergebnis Markterkundung

- Erschließungsgebiete
- Anschlusspunkt privat [754]**
 - weniger als 30 Mbit/s im Download [17]
 - mindestens 30 Mbit/s im Download aber weniger als 100 Mbit/s im Download [142]
 - mindestens 100 Mbit/s im Download aber weniger als 200 Mbit/s im Download [0]
 - mindestens 200 Mbit/s symmetrisch [367]
 - mehr als 500 Mbit/s im Download [454]
- Anschlusspunkt gewerblich [226]**
 - ▲ weniger als 30 Mbit/s im Download [n/a]
 - ▲ mindestens 30 Mbit/s im Download aber weniger als 100 Mbit/s im Download [n/a]
 - ▲ mindestens 100 Mbit/s im Download aber weniger als 200 Mbit/s im Download [n/a]
 - ▲ mindestens 200 Mbit/s symmetrisch [n/a]
 - ▲ mehr als 500 Mbit/s im Download [n/a]

Stand: 04.08.2022 Version: 1.0

